

ОСТОРОЖНО: КЛЕЩИ!

Как защититься от клещей?

Выходя в лес, парк или на любую территорию, где встречаются клещи:

- используйте одежду, которая затруднит доступ клещей к телу;
- периодически осматривайте свою одежду и тело.



- ➔ Голову и шею закрывайте косынкой или капюшоном.
- ➔ Обрабатывайте одежду акарицидными препаратами. Перед использованием препаратов ознакомьтесь с инструкцией.
- ➔ Одежда должна иметь длинные рукава, с плотно прилегающими к запястью манжетами.
- ➔ Используйте светлую одежду, на ней хорошо видно клещей.
- ➔ Заправляйте рубашку в брюки, концы брюк – в носки и сапоги.

Что делать, если укусил клещ?

При обнаружении присосавшегося клеща необходимо обратиться в медицинскую организацию для получения квалифицированной медицинской помощи.

При самостоятельном удалении клеща:

- снимать очень осторожно, чтобы не оборвать хоботок.
- захватить клеща пинцетом или обернутыми чистой марлей пальцами как можно ближе к его ротовому аппарату и держа строго перпендикулярно поверхности укуса повернуть тело клеща вокруг оси, извлечь его.
- место укуса продезинфицировать (70% спирт, 5% йод, одеколон).
- после извлечения клеща тщательно вымыть руки с мылом.
- если осталась черная точка (отрыв головки или хоботка), обработать 5% йодом и оставить до естественной элиминации.



Какие первые симптомы укуса клеща?

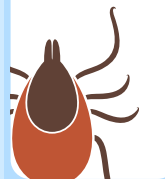
Клещ является переносчиком болезней

70,7%
здоровы

2,8%
эрлихиоз

0,6%
энцефалит

24,2%
боррелиоз



- наблюдается слабость, желание прилечь;
- возникает озноб и лихорадка, возможно повышение температуры;
- появляется светобоязнь;
- в редких случаях наблюдается затруднение дыхания и галлюцинации

Особенно ярко симптомы укуса проявляются у лиц старческого возраста, детей и страдающих аллергическими реакциями или иммунодефицитными патологиями. Внимание. У людей этой группы симптоматика может дополниться пониженным давлением, повышением ЧСС, зудом, головной болью и увеличением близлежащих лимфоузлов.

Вакцинация от клещевого энцефалита

- рекомендована взрослым и детям старше 1 года, проживающим в эндемичных регионах.
- противопоказана при любых острых заболеваниях, а также хронических в стадии обострения, тяжелой аллергии, особенно на белок куриных яиц, тяжелой реакции на введение предыдущей дозы вакцины (например, лихорадка выше 40°C) и беременности.

Стоимость отечественных вакцин («ЭнцеВир» и «Клещ-Э-вак») колеблется в нижегородских медицинских центрах от 1000 до 1300 рублей за введение одной дозы.



Живого клеща нужно обязательно сохранить и отвести на экспертизу. Если при удалении он был убит, стоит поместить его в контейнер со льдом. В таком случае врачи смогут правильно диагностировать заболевание и назначить эффективное лечение.

В Нижегородской области открыты пункты по приему и проведению исследований клещей на предмет их зараженности:

Лаборатория ООИ ФБУЗ «Центр гигиены и эпидемиологии в Нижегородской области»

адрес: г. Н. Новгород, ул. Нижневолжская набережная, дом 2, подъезд 3, этаж 4 (вход со двора)

с 9.00 до 16.00 в рабочие дни, в пятницу с 9.00 до 13.00; перерыв на обед – 12.00 – 12.30

тел. 433-54-42

Бактериологическая лаборатория филиала ФБУЗ «Центр гигиены и эпидемиологии по Нижегородской области №3»

адрес: г. Шахунья, ул. Революционная, 32

с 9-00 до 16-00 в рабочие дни

тел. 8(831)5227320

